

CETE de l'Est

Laboratoire des
Ponts et Chaussées
de Strasbourg

Groupe Acoustique



Réseau
Scientifique et
Technique

Cartes de bruit stratégiques

Grandes infrastructures de transports terrestres

Département de la Moselle (57)

Réseau ferroviaire

Cartes de type B

**Localisation des secteurs affectés par le bruit
définis par le classement sonore des
infrastructures de transports terrestres**

Documents graphiques représentés
au 1/25 000ème

Échéance juin 2012

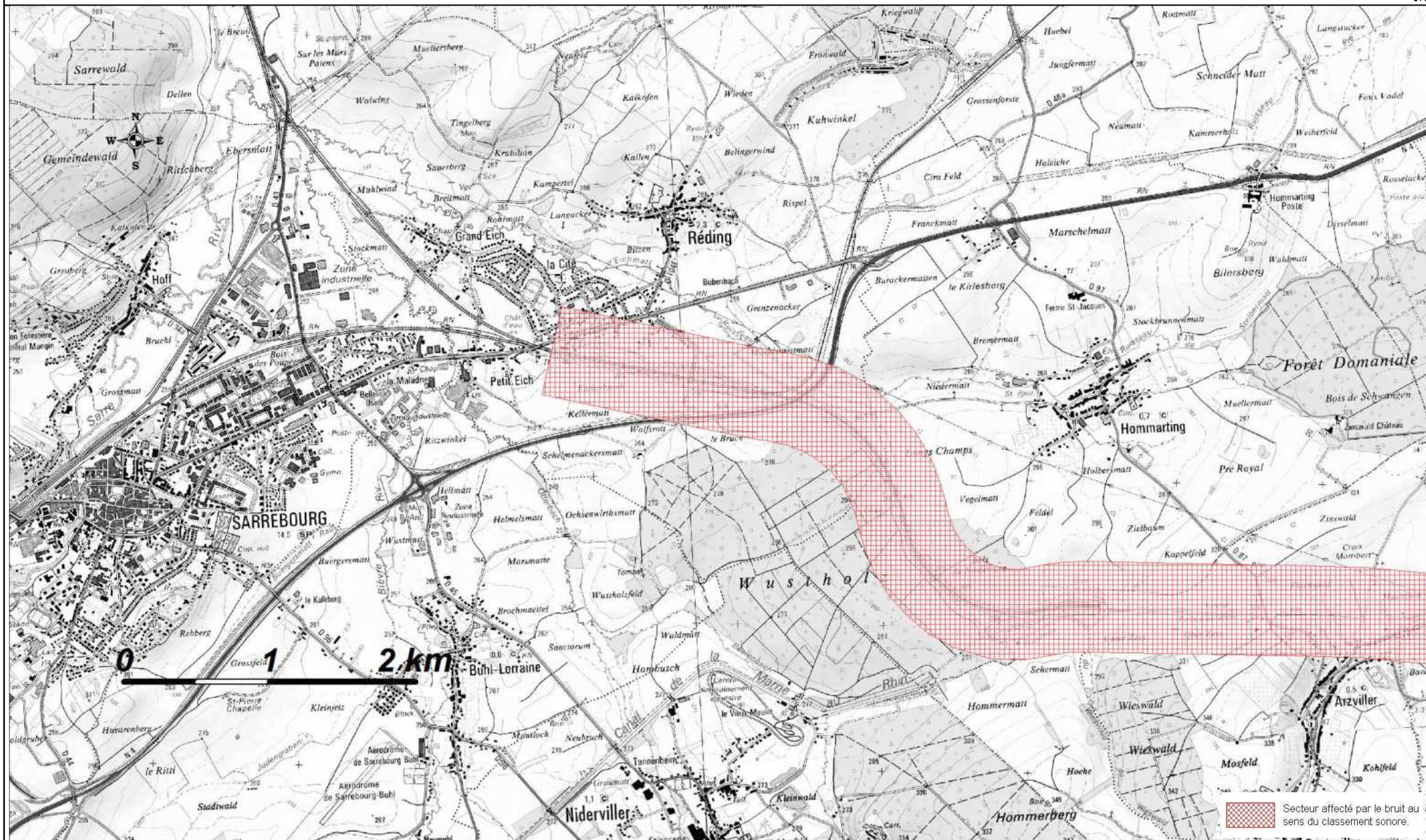
Vu pour être annexé à l'arrêté 2013-DDT-OBS/4 du 3 septembre 2013 (annexe 5/7 – 26 pages

LE PREFET,
Pour le Préfet,
Le Secrétaire général,


Olivier du CRAY



Centre d'Études Techniques de l'Équipement de l'Est



Liberté • Égalité • Fraternité

RÉPUBLIQUE FRANÇAISE

PRÉFET DE LA MOSELLE
DIRECTION DÉPARTEMENTALE DES TERRITOIRES
Mission bruit

Carte de Bruit Stratégique 2012

Carte de type B

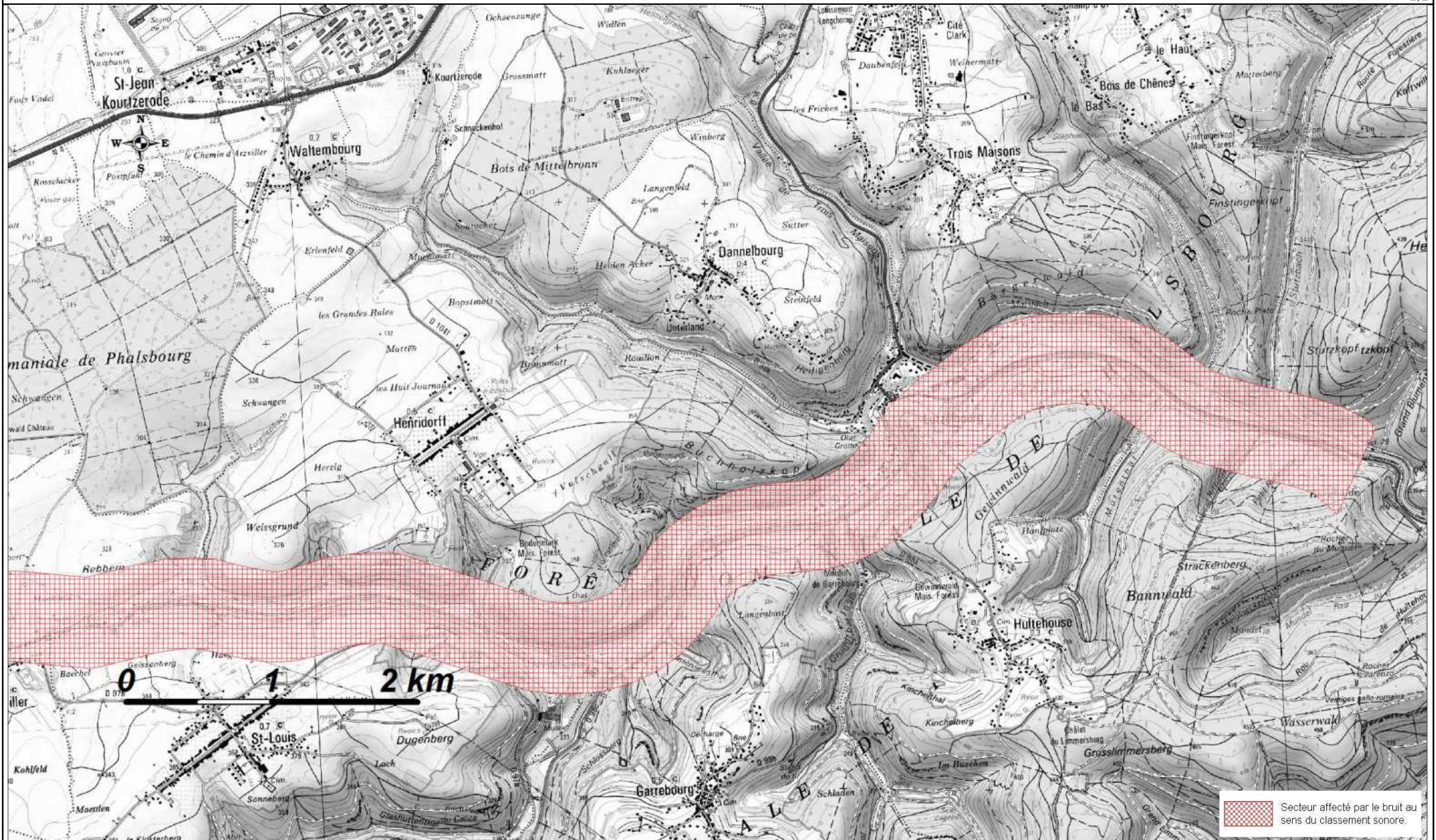
Secteurs affectés par le bruit selon l'arrêté de classement des voies routières en vigueur

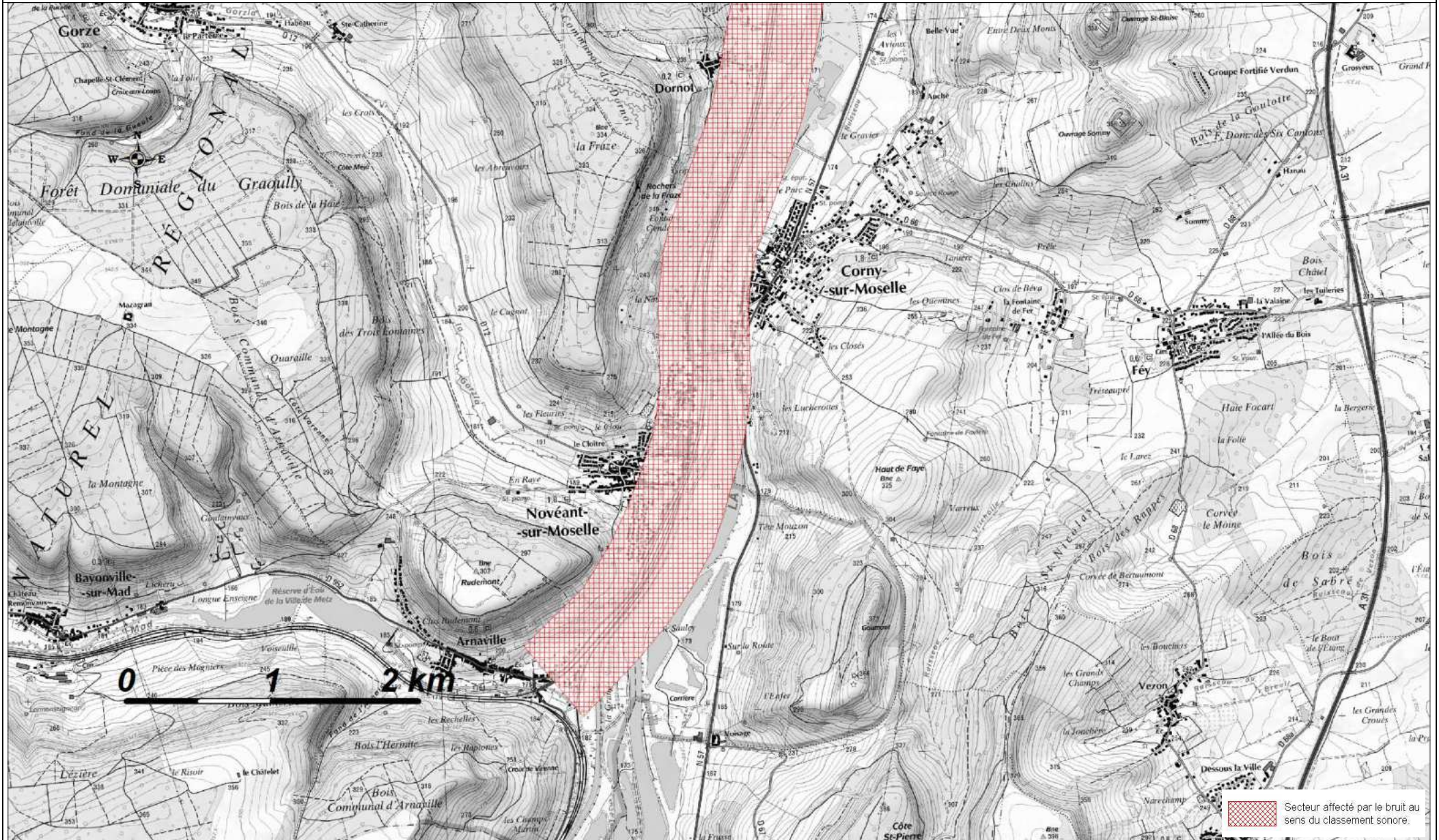
Copyright : scan25@IGN 2010

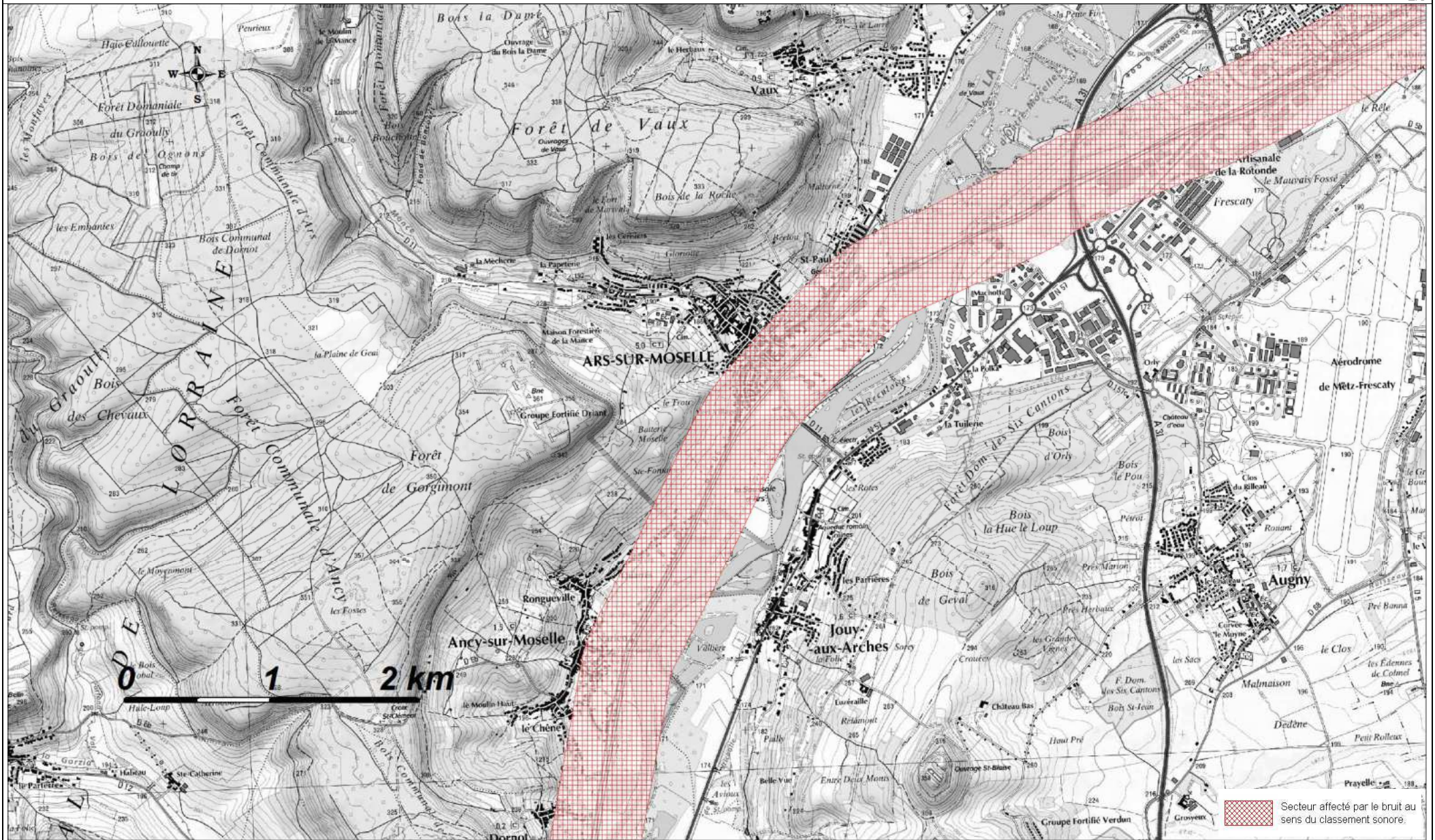
CETE de l'Est

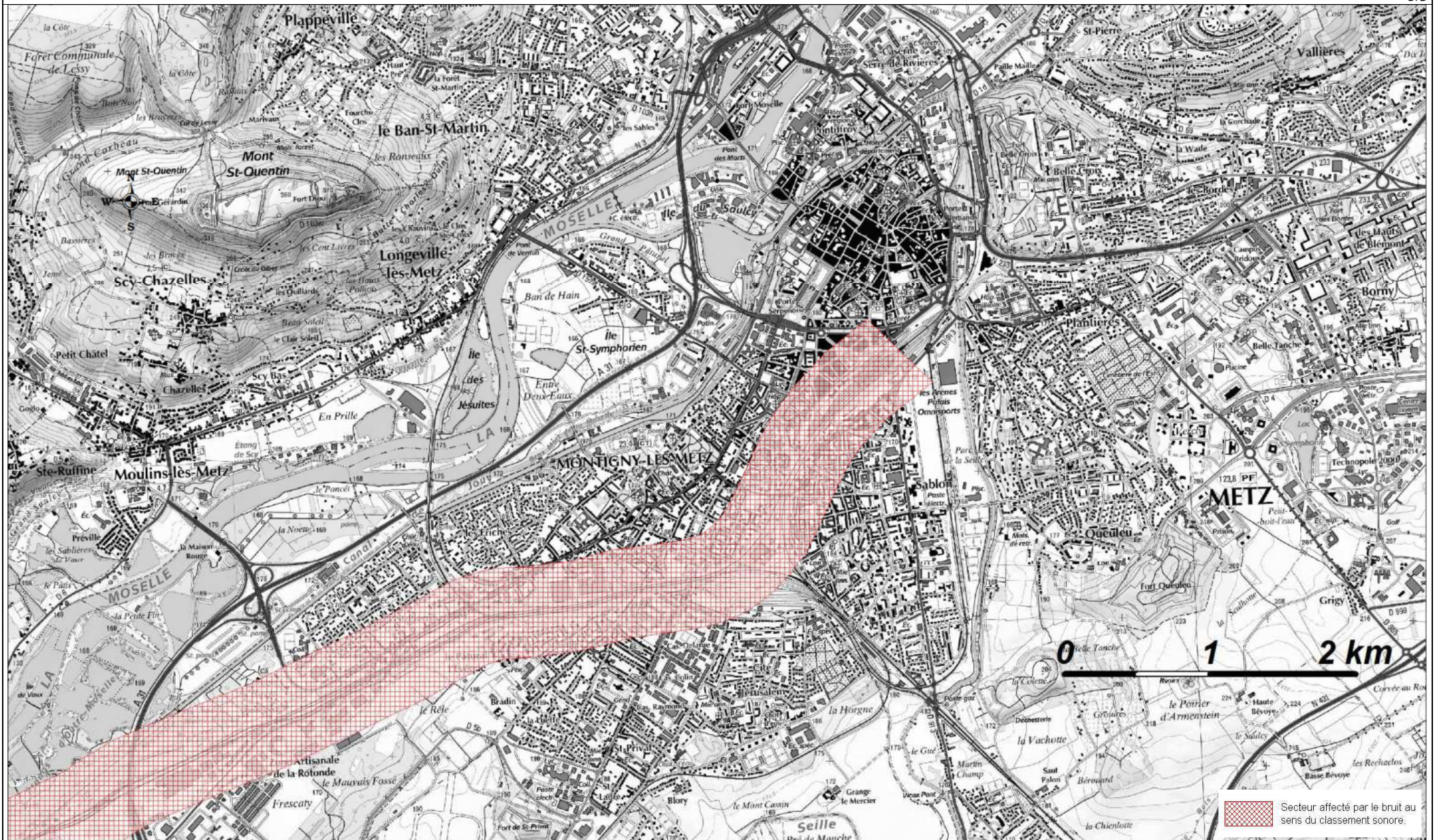
Laboratoire des
Pons et Chaussées
de Strasbourg

Groupe Acoustique









Carte de Bruit Stratégique 2012

Carte de type B

Secteurs affectés par le bruit selon l'arrêté de classement des voies routières en vigueur

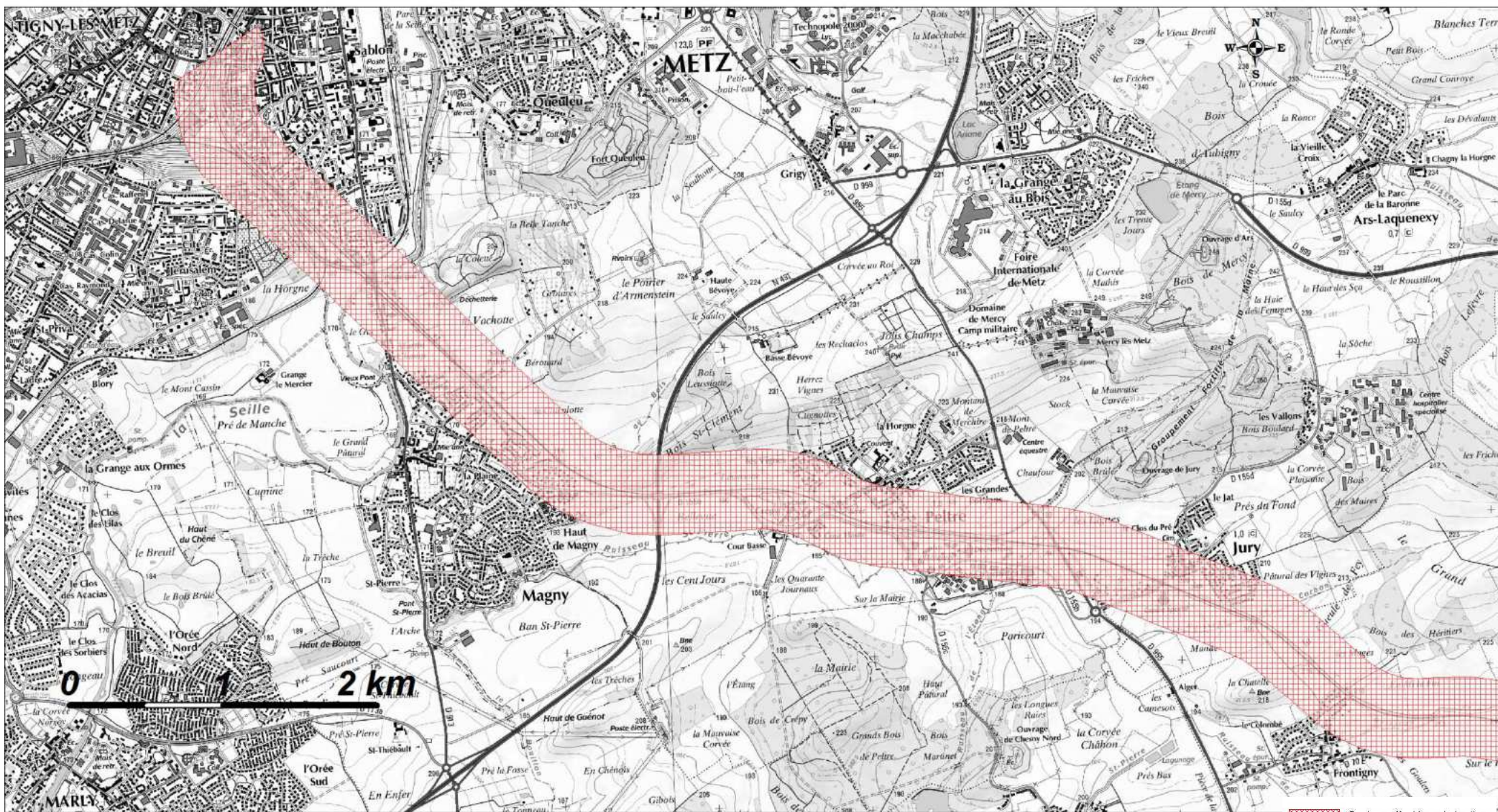
Copyright : scan25@IGN 2010


CETE de l'Est

Laboratoire des
Ponts et Chaussées
de Strasbourg

Groupe Acoustique





 Secteur affecté par le bruit au sens du classement sonore.



PRÉFET DE LA MOSELLE
DIRECTION DÉPARTEMENTALE DES TERRITOIRES
Mission bruit

Carte de Bruit Stratégique 2012

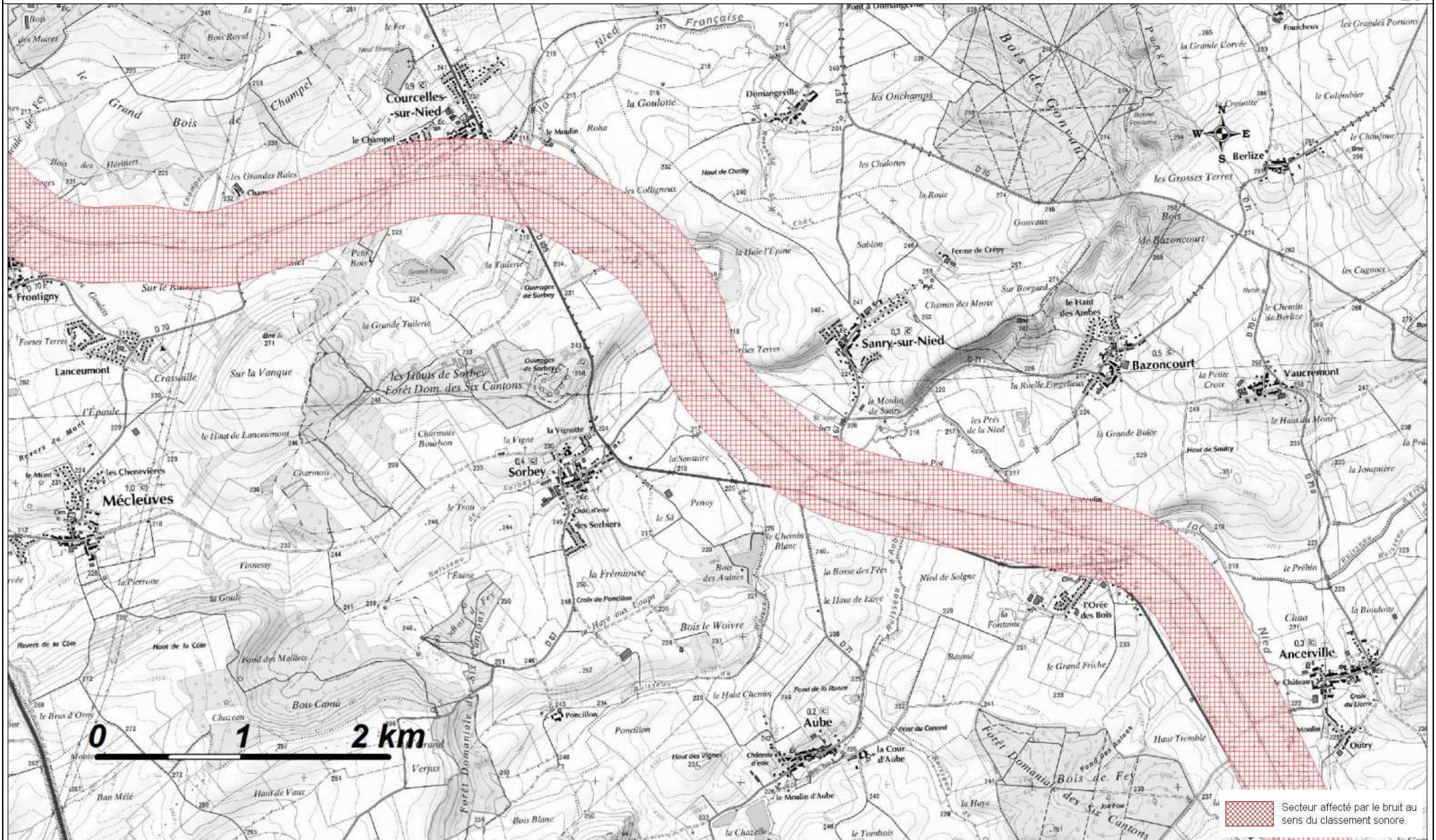
Carte de type B

Secteurs affectés par le bruit selon l'arrêté de classement des voies routières en vigueur

Copyright : scan25@IGN 2010

CETE de l'Est

Laboratoire des
Ponts et Chaussées
de Strasbourg
Groupe Acoustique



Carte de Bruit Stratégique 2012

Carte de type B

Secteurs affectés par le bruit selon l'arrêté de classement des voies routières en vigueur

Copyright : sean25@IGN 2010

CETE de l'Est

Laboratoire des
Ponts et Chaussées
de Strasbourg

Groupe Acoustique





Carte de Bruit Stratégique 2012

Carte de type B

Secteurs affectés par le bruit selon l'arrêté de classement des voies routières en vigueur

Copyright : sean25@IGN 2010

CETE de l'Est

Laboratoire des
Ponts et Chaussées
de Strasbourg

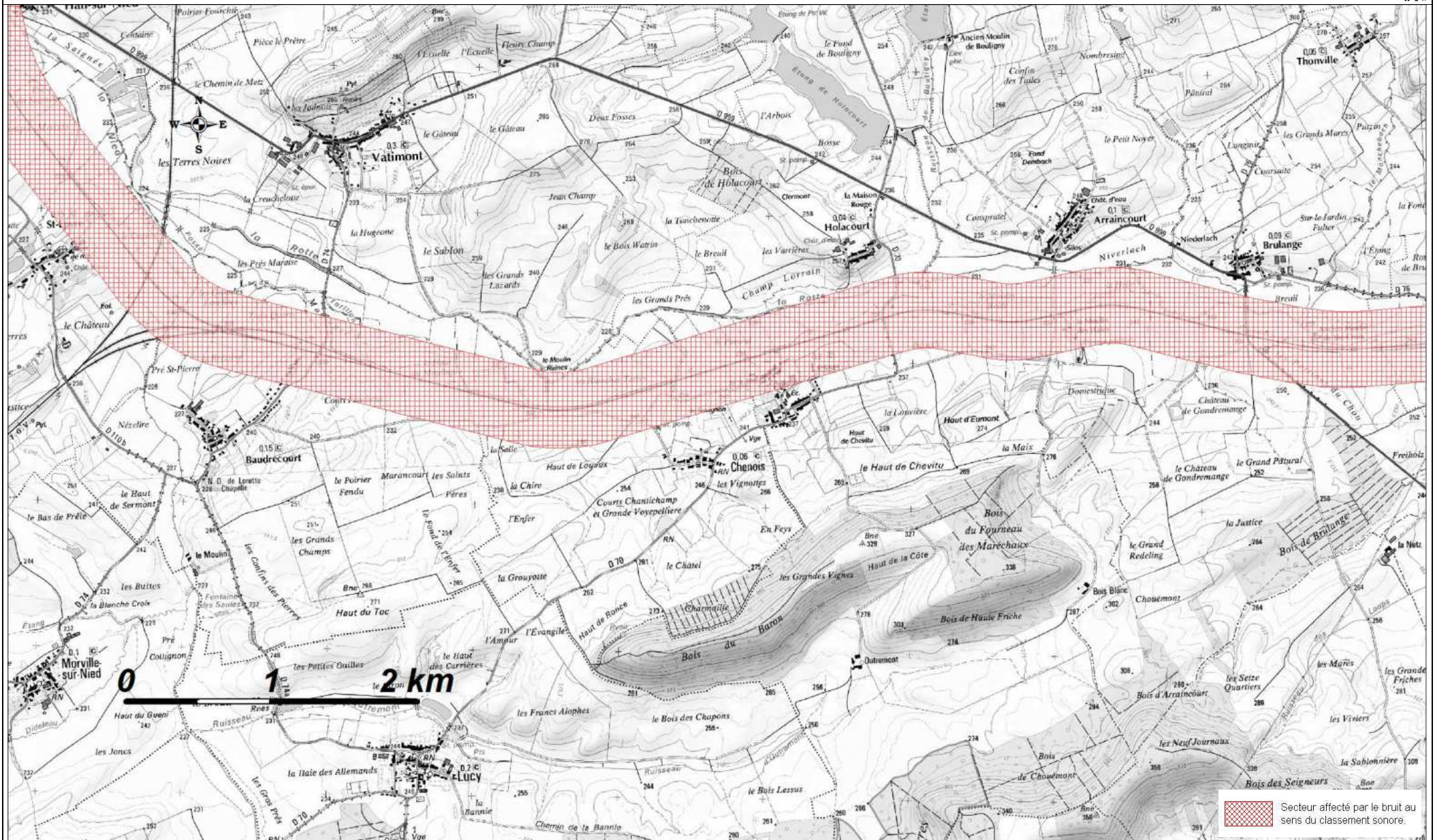
Groupe Acoustique



PRÉFET DE LA MOSELLE

DIRECTION DÉPARTEMENTALE DES TERRITOIRES

Mission bruit



Carte de Bruit Stratégique 2012

Carte de type B

Secteurs affectés par le bruit selon l'arrêté de classement des voies routières en vigueur

Copyright : sean25@IGN 2010

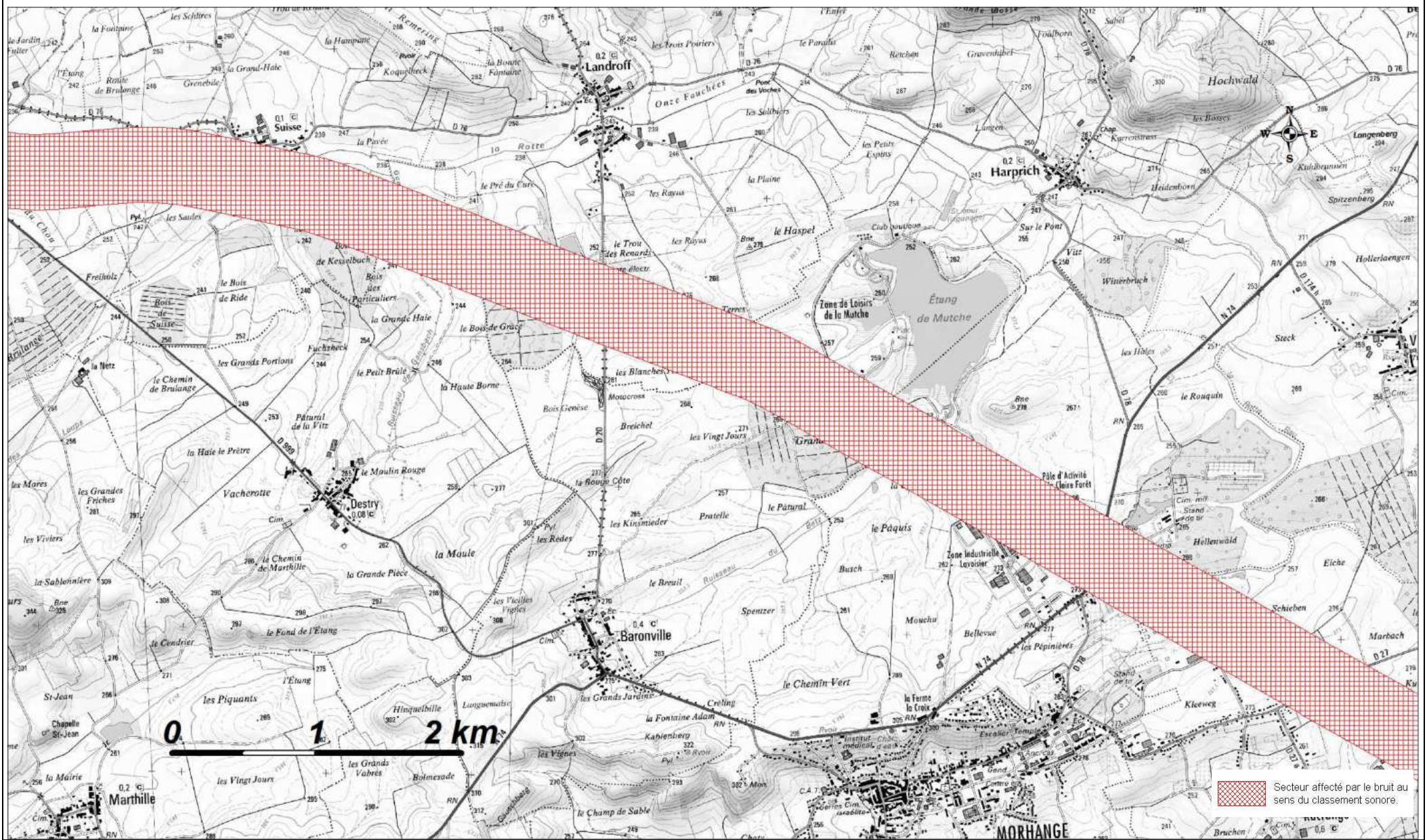
CETE de l'Est

Laboratoire des
Ponts et Chaussées
de Strasbourg

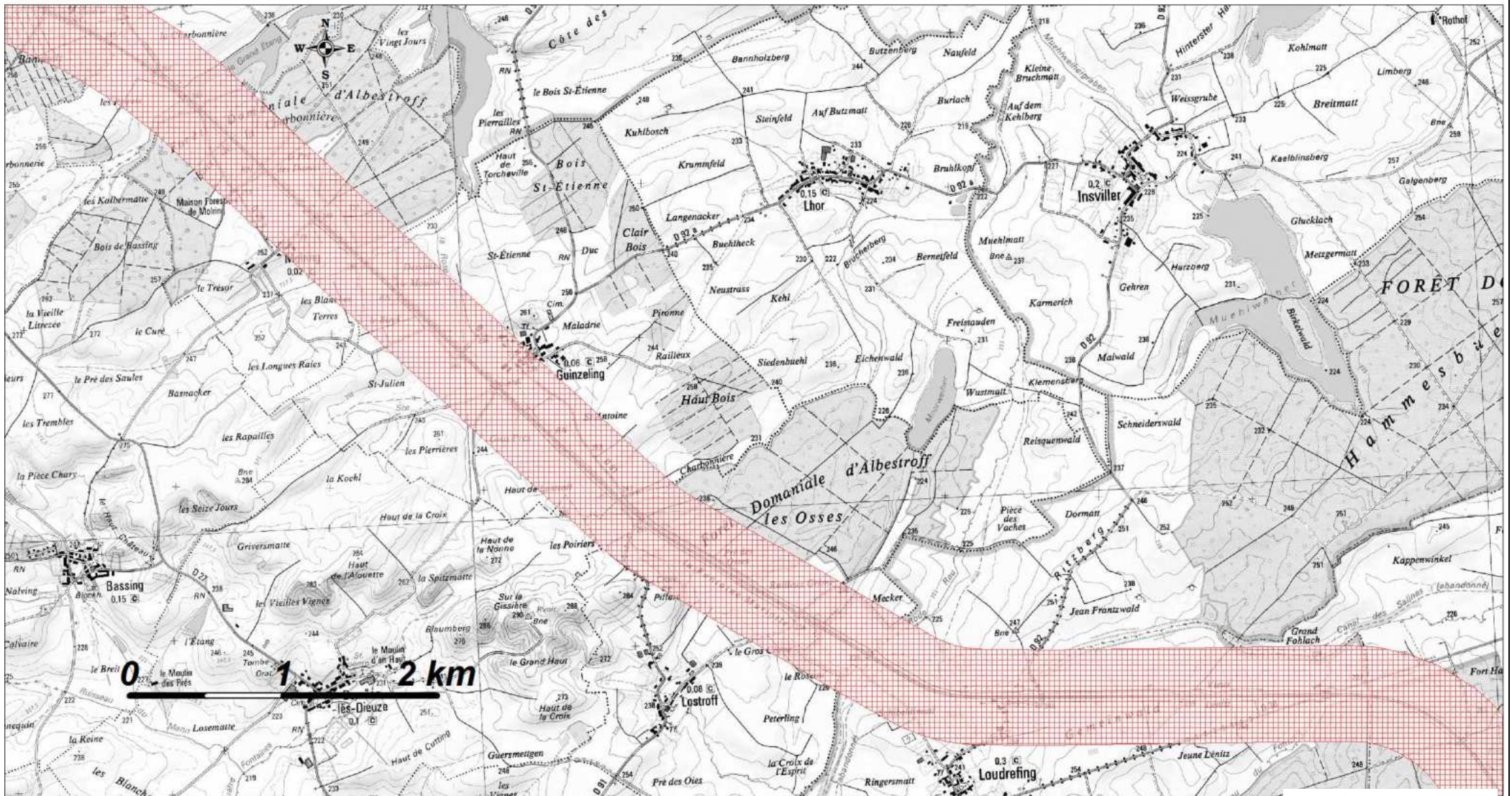
Groupe Acoustique




PRÉFET DE LA MOSELLE
DIRECTION DÉPARTEMENTALE DES TERRITOIRES
Mission bruit

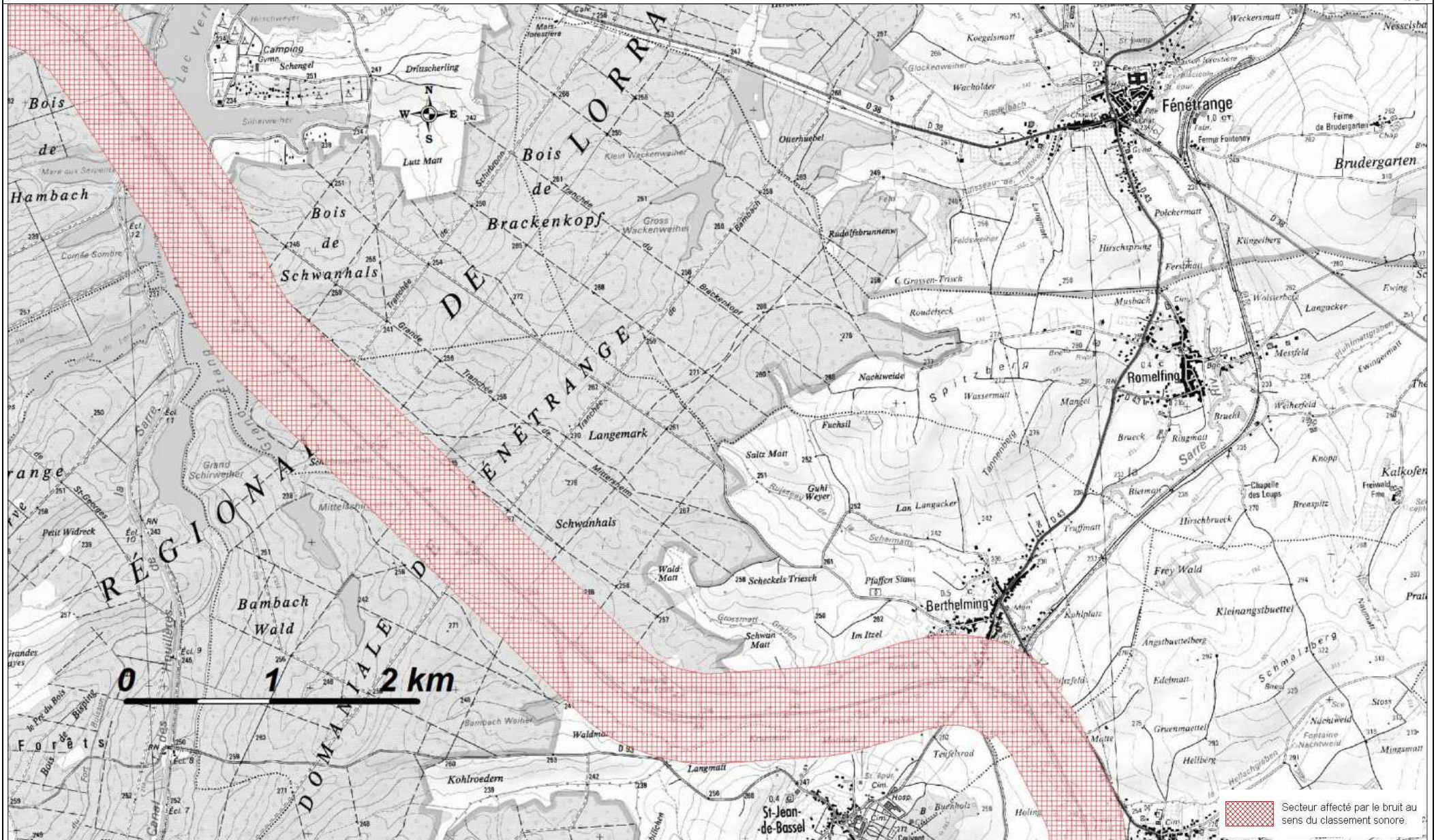






 Secteur affecté par le bruit au sens du classement sonore.





Carte de Bruit Stratégique 2012

Carte de type B

Secteurs affectés par le bruit selon l'arrêté de classement des voies routières en vigueur

Copyright : scan25@IGN 2010

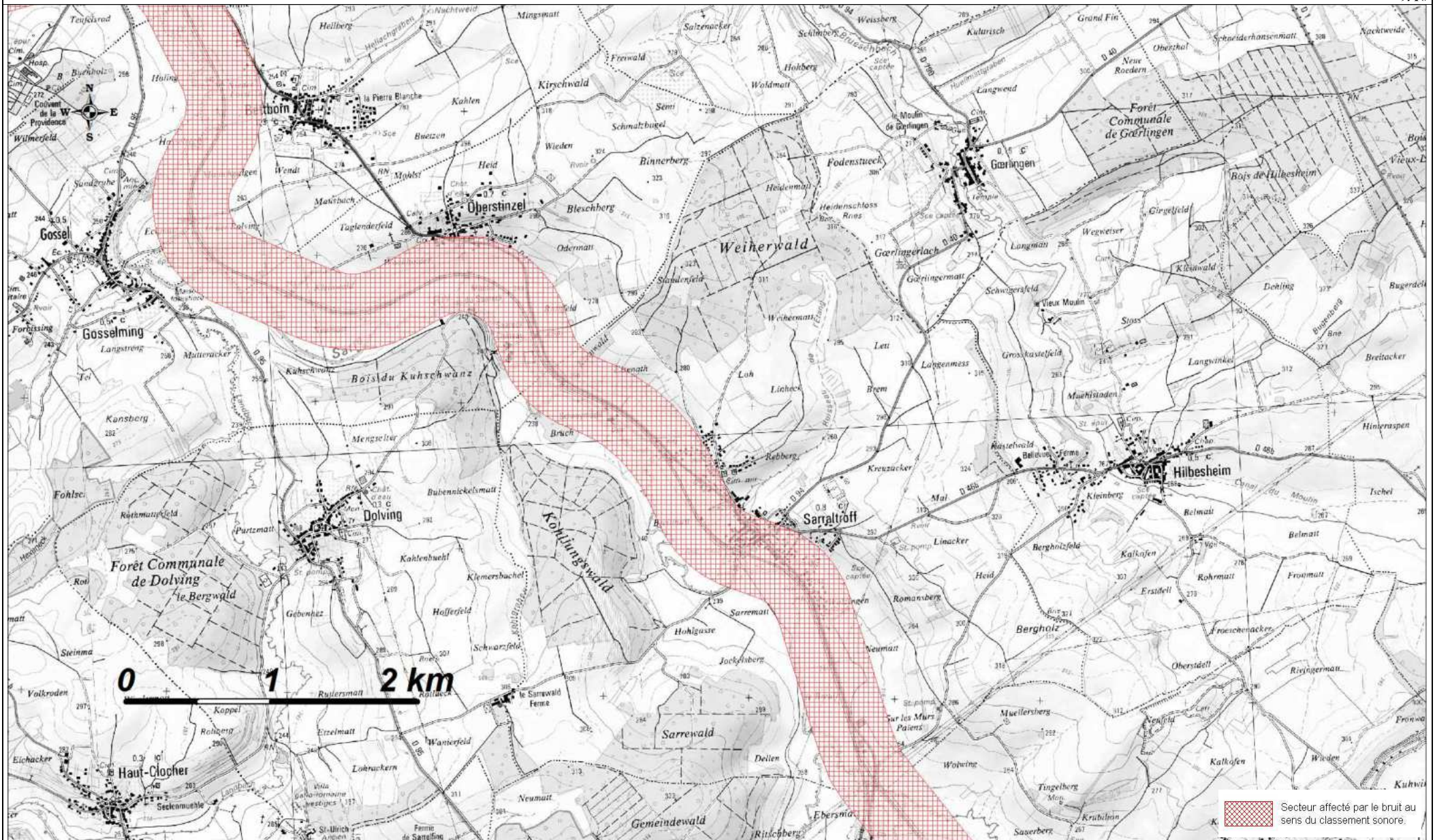
CETE de l'Est

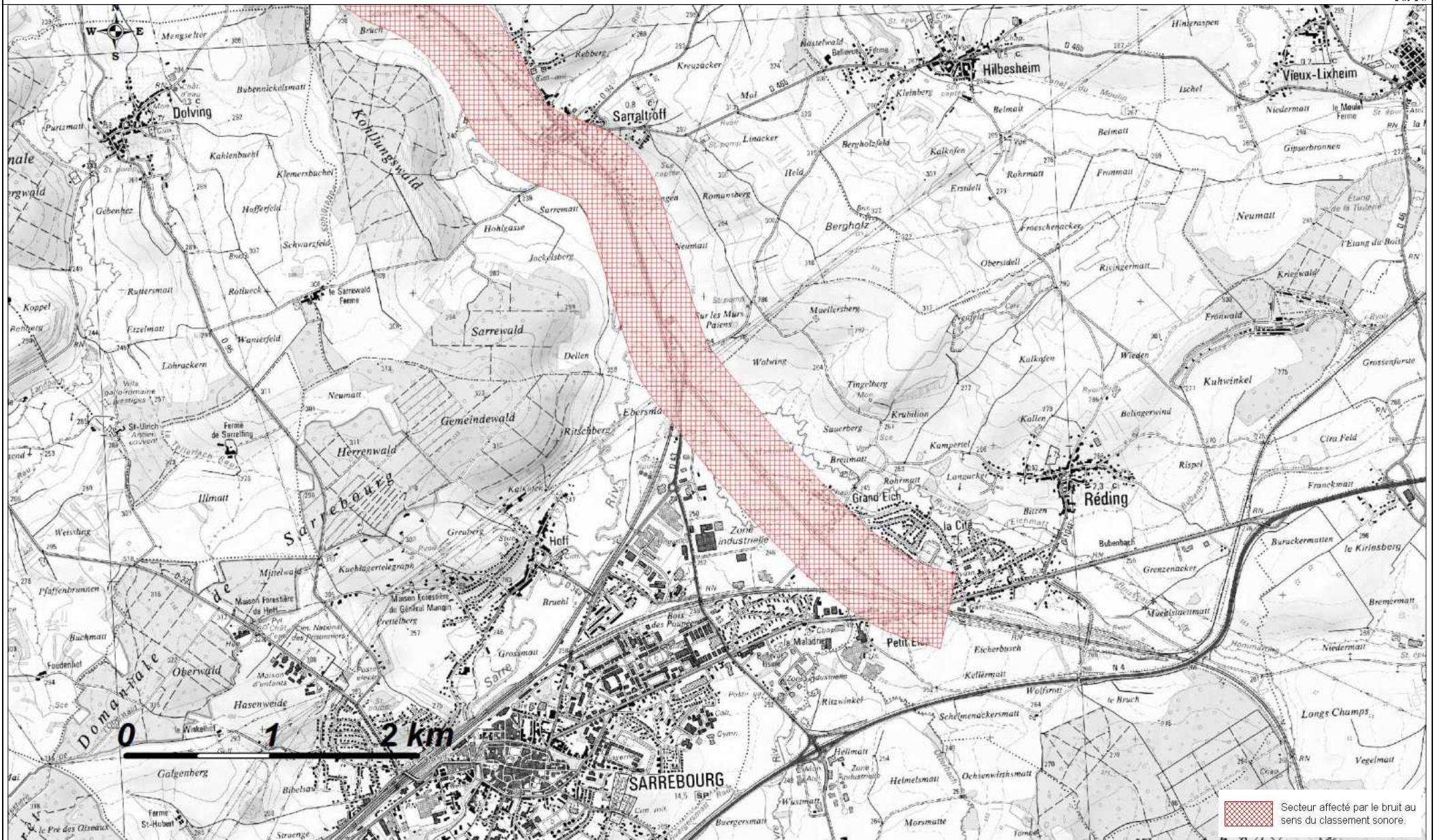
Laboratoire des
Ponts et Chaussées
de Strasbourg

Groupe Acoustique



PRÉFET DE LA MOSELLE
DIRECTION DÉPARTEMENTALE DES TERRITOIRES
Mission bruit





Carte de Bruit Stratégique 2012

Carte de type B

Secteurs affectés par le bruit selon l'arrêté de classement des voies routières en vigueur

Copyright : sean25@IGN 2010



PRÉFET DE LA MOSELLE
DIRECTION DÉPARTEMENTALE DES TERRITOIRES
Mission bruit

CETE de l'Est

Laboratoire des
Ponts et Chaussées
de Strasbourg
Groupe Acoustique




PRÉFET DE LA MOSELLE
DIRECTION DÉPARTEMENTALE DES TERRITOIRES
Mission bruit

Carte de Bruit Stratégique 2012
Carte de type B

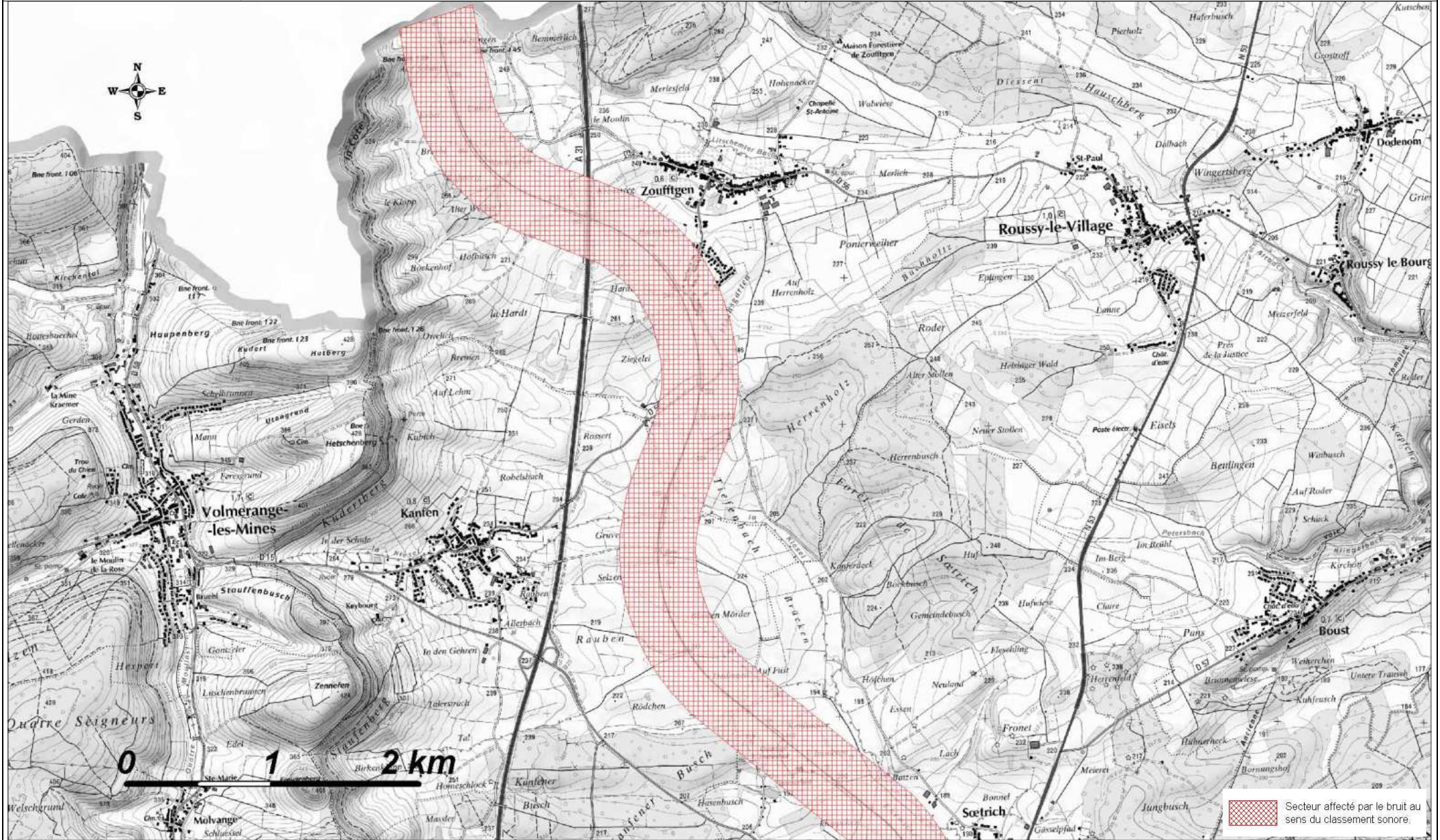
Secteurs affectés par le bruit selon l'arrêté de classement des voies routières en vigueur

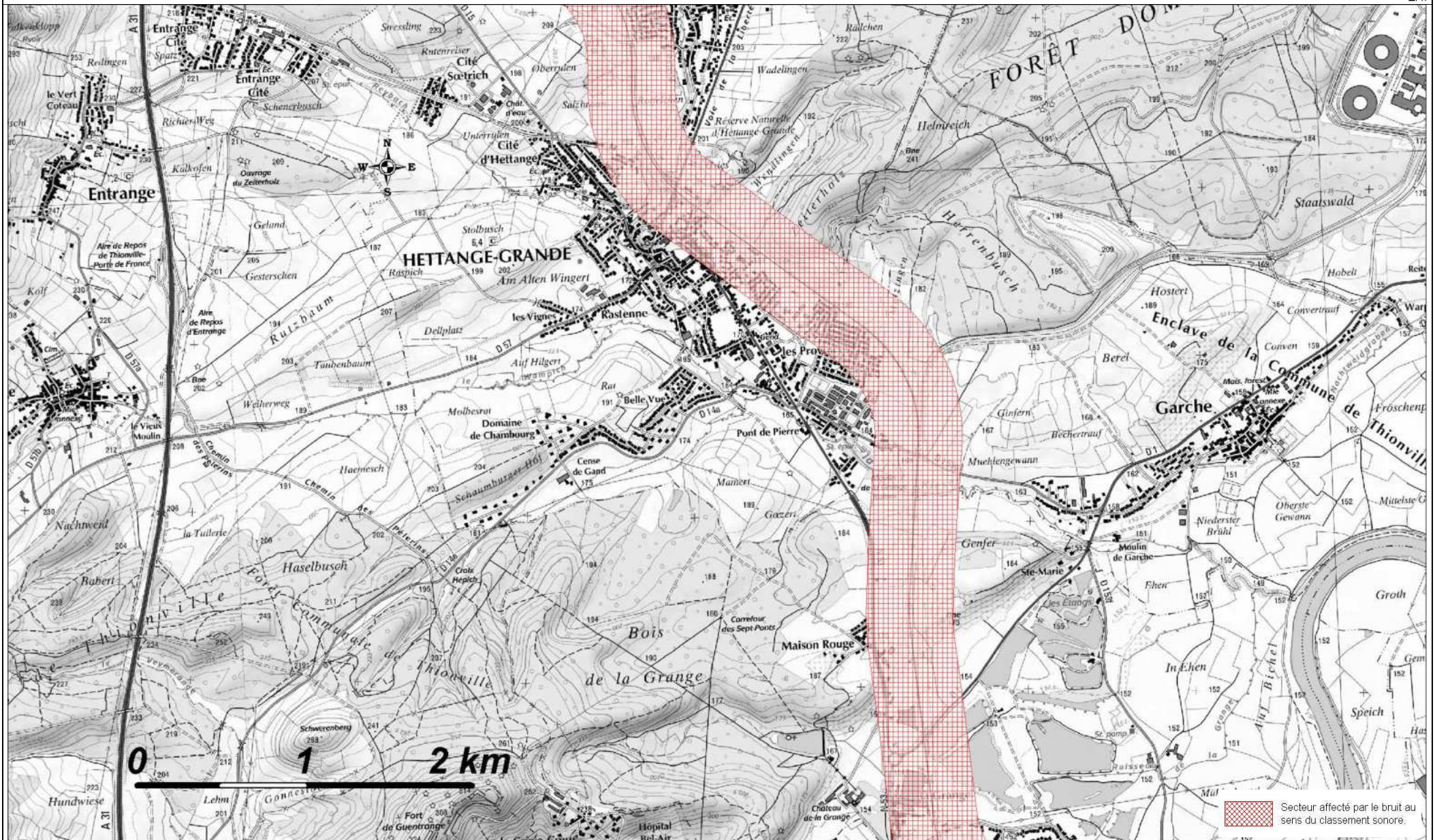
Copyright : scan25@IGN 2010

 Secteur affecté par le bruit au sens du classement sonore.

CETE de l'Est
Laboratoire des
Ponts et Chaussées
de Strasbourg
Groupe Acoustique







Carte de Bruit Stratégique 2012

Carte de type B

Secteurs affectés par le bruit selon l'arrêté de classement des voies routières en vigueur

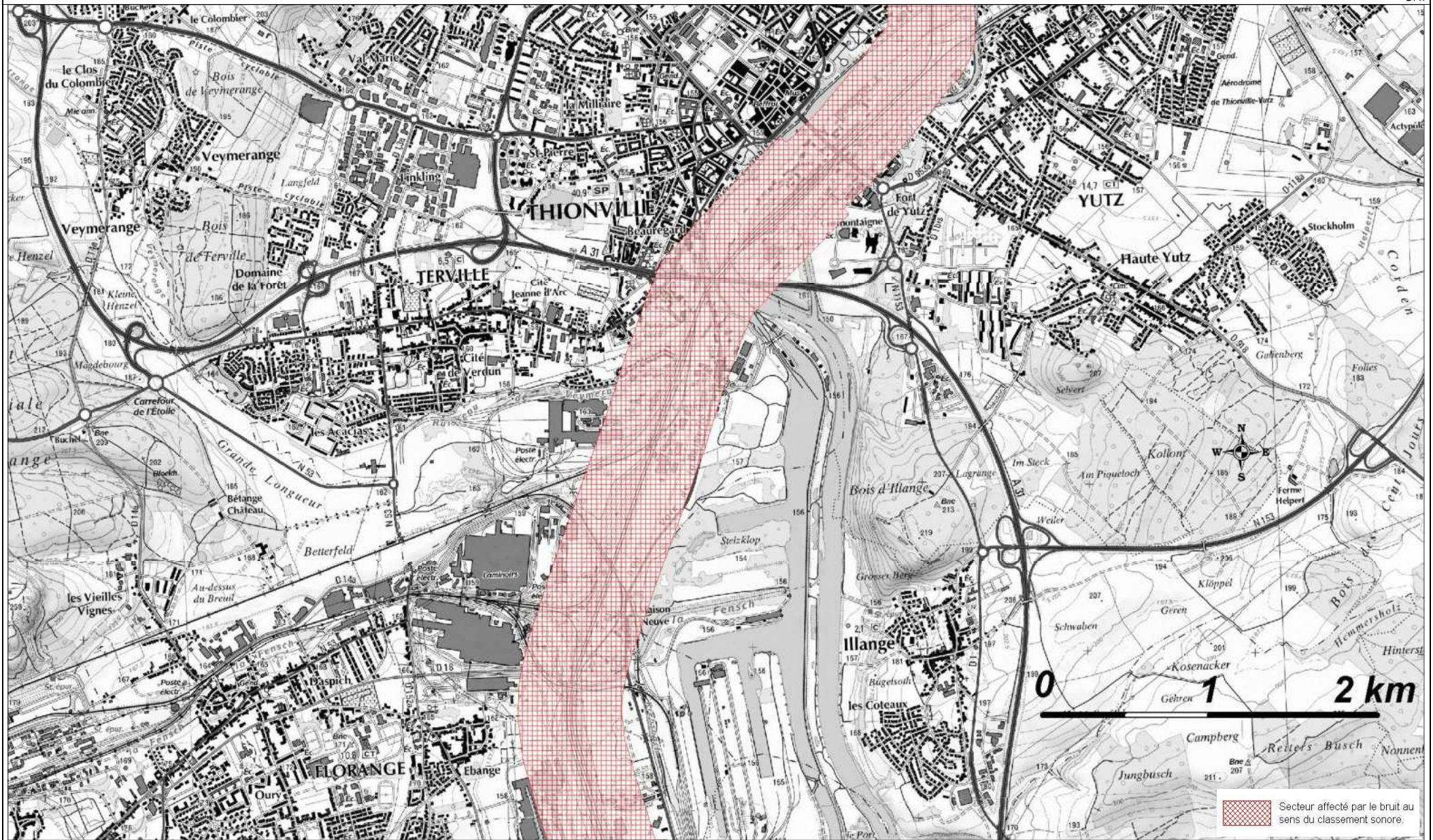
Copyright : scan25@IGN 2010

CETE de l'Est

Laboratoire des
Ponts et Chaussées
de Strasbourg

Groupe Acoustique





Carte de Bruit Stratégique 2012

Carte de type B

Secteurs affectés par le bruit selon l'arrêté de classement des voies routières en vigueur

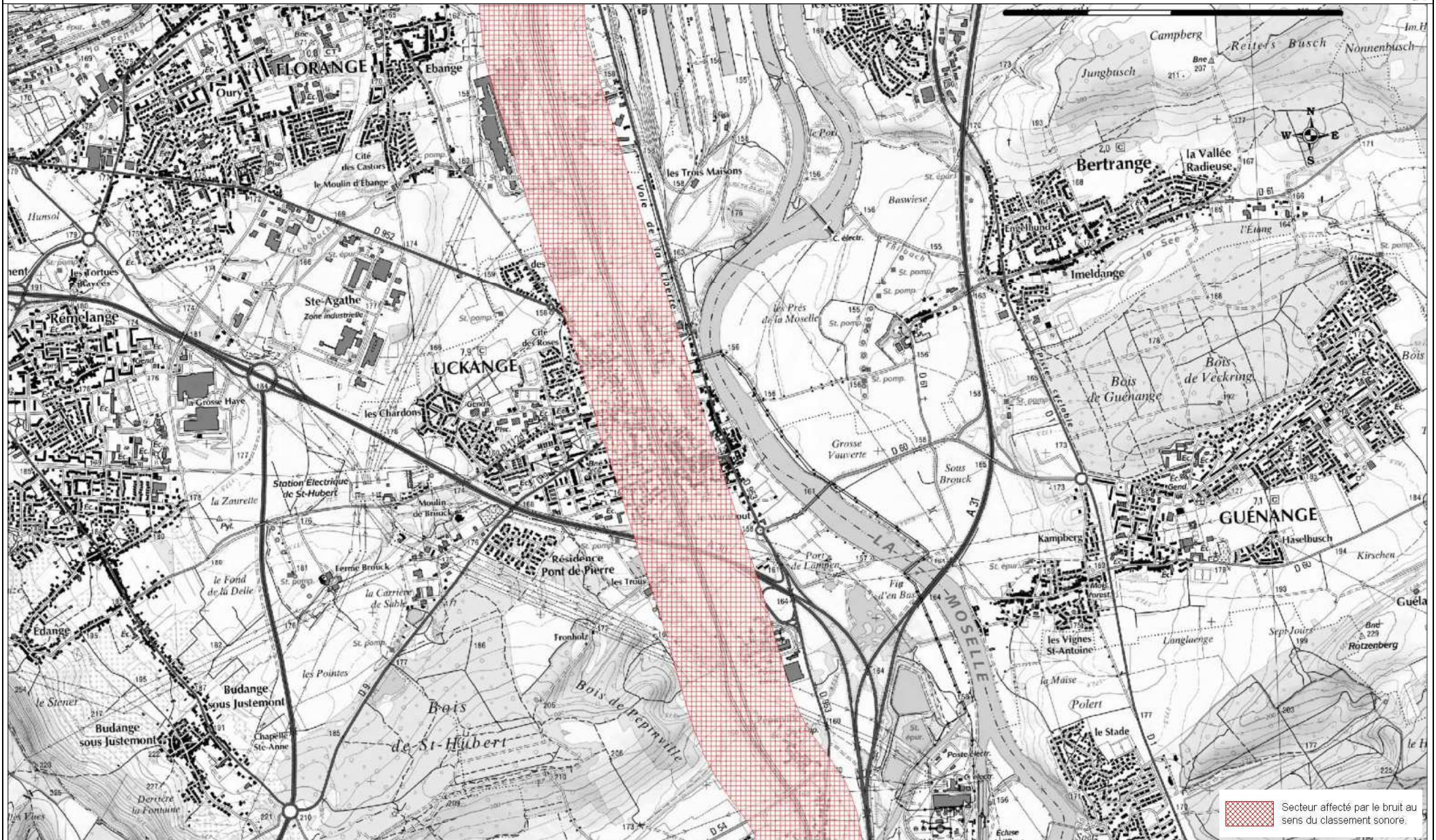
Copyright : scan25@IGN 2010



PRÉFET DE LA MOSELLE
DIRECTION DÉPARTEMENTALE DES TERRITOIRES
Mission bruit

CETE de l'Est

Laboratoire des
Ponts et Chaussées
de Strasbourg
Groupe Acoustique



Carte de Bruit Stratégique 2012

Carte de type B

Secteurs affectés par le bruit selon l'arrêté de classement des voies routières en vigueur

Copyright : scan25@IGN 2010



PRÉFET DE LA MOSELLE
DIRECTION DÉPARTEMENTALE DES TERRITOIRES
Mission bruit

CETE de l'Est

Laboratoire des
Ponts et Chaussées
de Strasbourg
Groupe Acoustique





Carte de Bruit Stratégique 2012

Carte de type B

Secteurs affectés par le bruit selon l'arrêté de classement des voies routières en vigueur

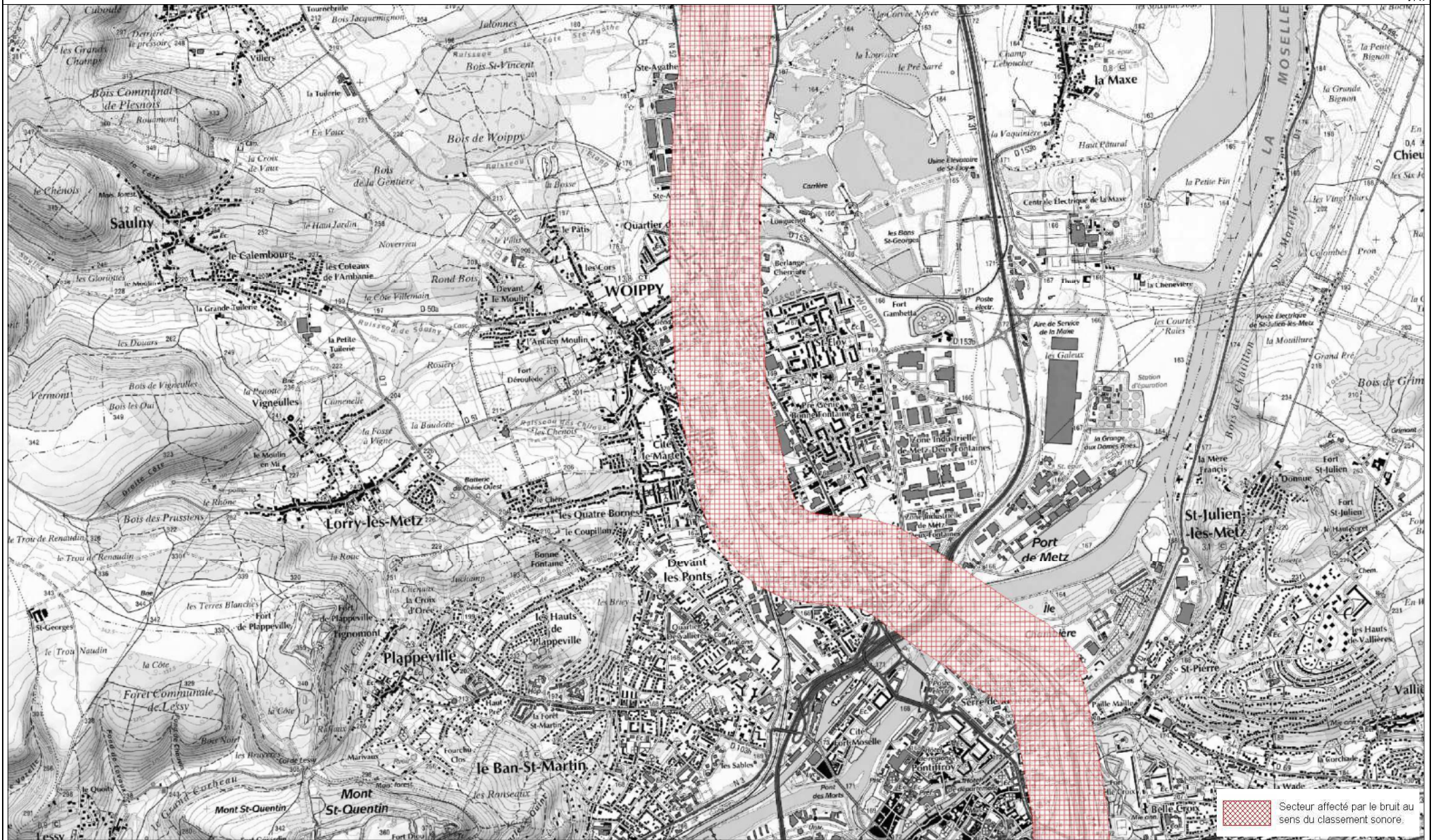
Copyright : scan25@IGN 2010

CETE de l'Est

Laboratoire des
Ponts et Chaussées
de Strasbourg

Groupe Acoustique





Carte de Bruit Stratégique 2012

Carte de type B

Secteurs affectés par le bruit selon l'arrêté de classement des voies routières en vigueur

Copyright : scan25@IGN 2010

CETE de l'Est

Laboratoire des
Ponts et Chaussées
de Strasbourg

Groupe Acoustique



PRÉFET DE LA MOSELLE
DIRECTION DÉPARTEMENTALE DES TERRITOIRES
Mission bruit



Carte de Bruit Stratégique 2012

Carte de type B

Secteurs affectés par le bruit selon l'arrêté de classement des voies routières en vigueur

Copyright : scan25@IGN 2010



PRÉFET DE LA MOSELLE
DIRECTION DÉPARTEMENTALE DES TERRITOIRES
Mission bruit

CETE de l'Est

Laboratoire des
Ponts et Chaussées
de Strasbourg
Groupe Acoustique