

Annexe 2

CARTES DE BRUIT STRATEGIQUES

2ème échéance - Juin 2012

RESEAUX DES ROUTES DEPARTEMENTALES TRAFIC > 3 MILLIONS DE VEHICULES PAR AN (8200 VEHICULES PAR JOUR)

Route départementale D113A

Cartes de type A Lden

Localisation des zones exposées au bruit, à l'aide de courbes isophones en Lden (Level day, evening, night) par pas de 5 en 5, de 55 dB(A) à supérieur à 75 dB(A)

Cartes de type A Ln

Localisation des zones exposées au bruit, à l'aide de courbes isophones en Ln (Level night) par pas de 5 en 5, de 50 dB(A) à supérieur à 70 dB(A)

Cartes de type B

Localisation des secteurs affectés par le bruit définis par le classement sonore des infrastructures de transports terrestres

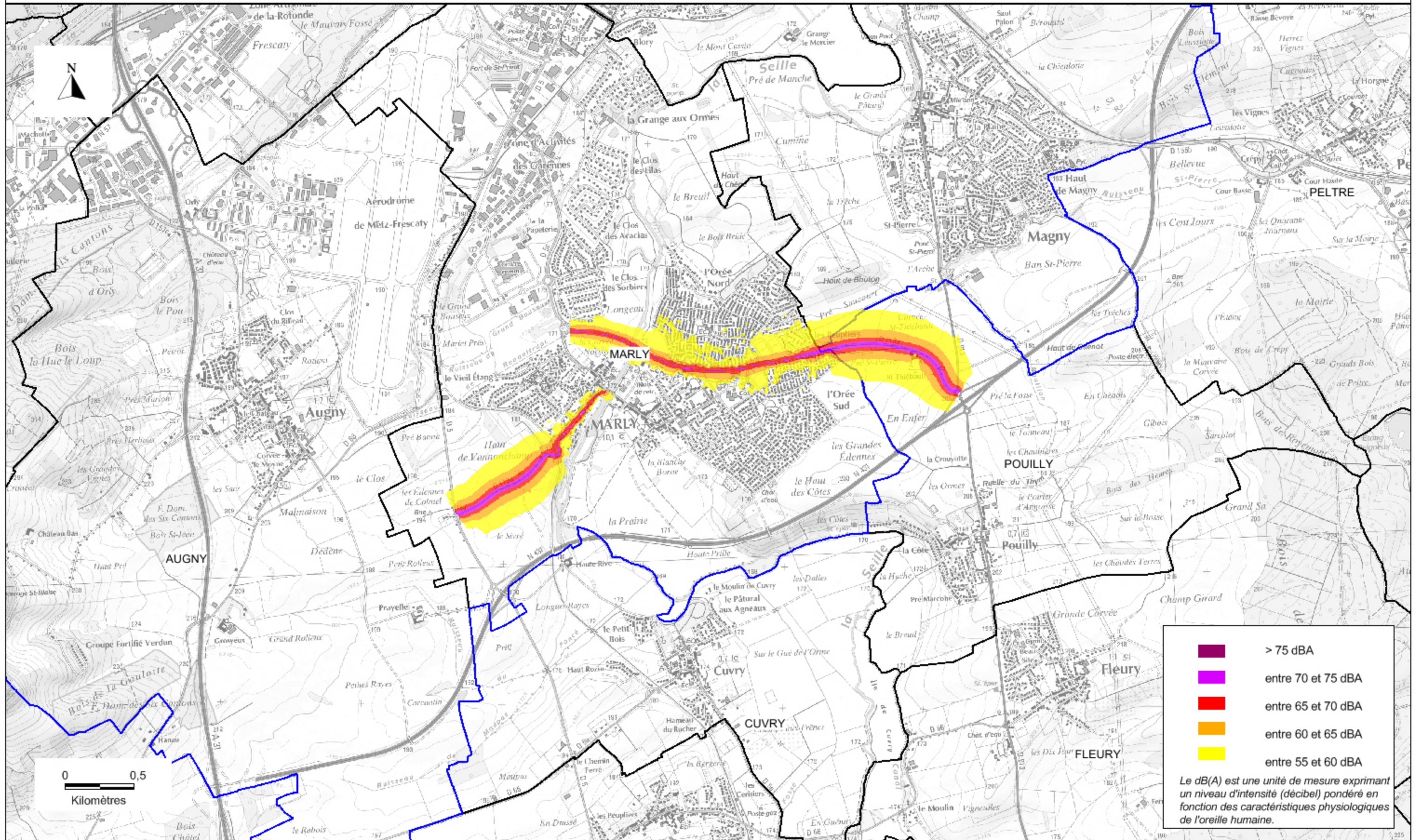
Cartes de type C Lden

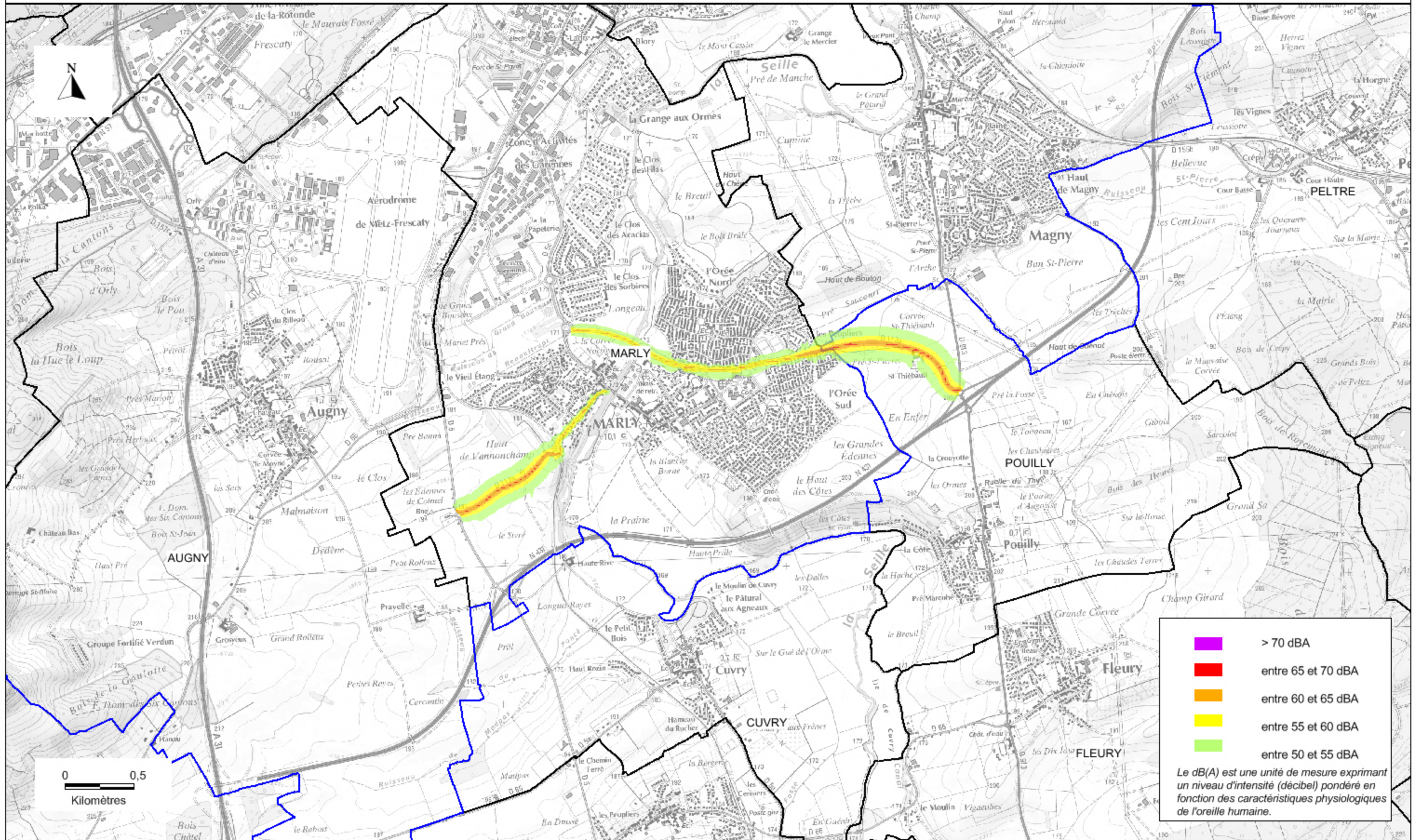
Présentation des zones susceptibles de contenir des bâtiments dont le Lden (Level day, evening, night) dépasse 68 dB(A)

Cartes de type C Ln

Présentation des zones susceptibles de contenir des bâtiments dont le Ln (Level night) dépasse 62 dB(A)







| | |
|--|--------------------|
| | > 70 dBA |
| | entre 65 et 70 dBA |
| | entre 60 et 65 dBA |
| | entre 55 et 60 dBA |
| | entre 50 et 55 dBA |

Le dB(A) est une unité de mesure exprimant un niveau d'intensité (décibel) pondéré en fonction des caractéristiques physiologiques de l'oreille humaine.

