



**PRÉFET
DE LA MOSELLE**

*Liberté
Égalité
Fraternité*

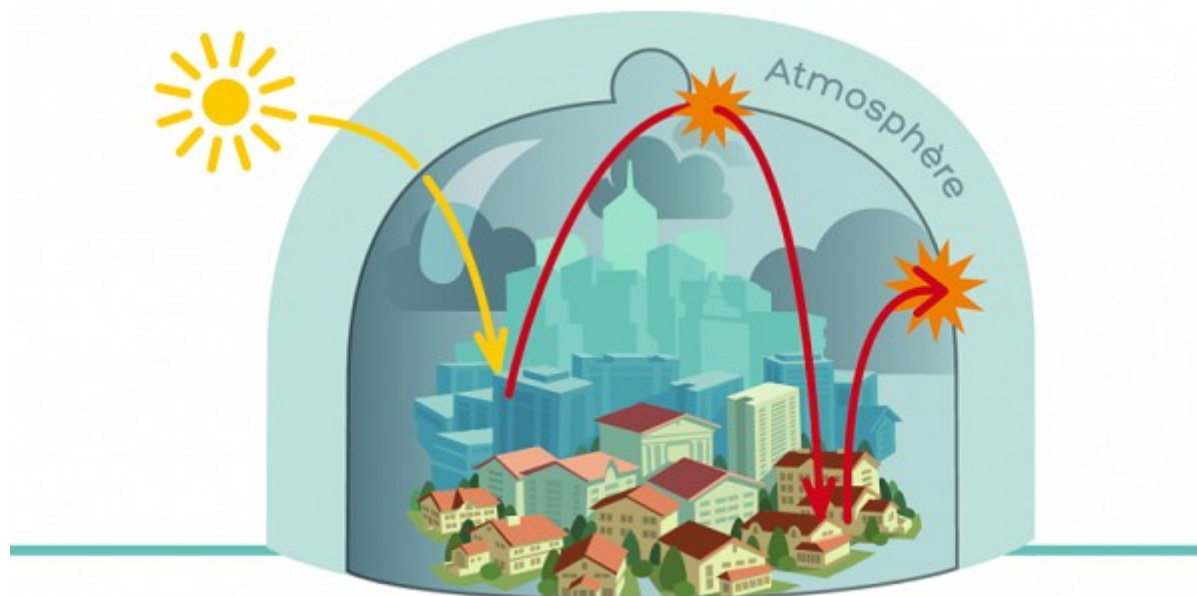
**FRANCE
NATION
VERTE >**



**GRAND EST
RÉGION
VERTE**

La planification écologique en Moselle

Le contexte



LES SECTEURS LES PLUS ÉMETTEURS EN FRANCE



TRANSPORTS

30,1%*



AGRICULTURE

19,4%*



INDUSTRIE

18,6%*



BÂTIMENT

17,9%*



ÉNERGIE

10,5%*

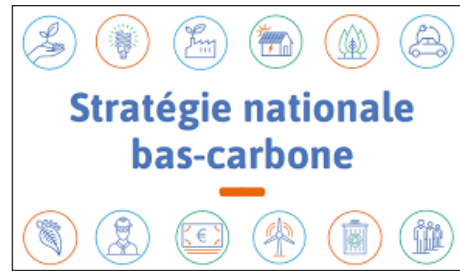


DÉCHETS

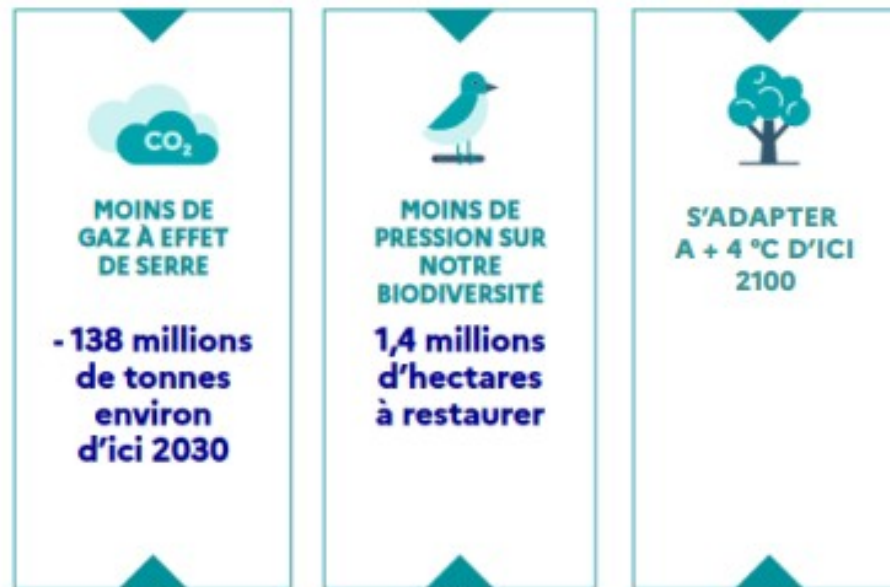
3,5%*

*des émissions nationales, d'après les premières estimations 2021 du CITERA

Le contexte



Les 3 objectifs



Une méthode de travail : la COP



Charm el-Cheikh
- nov 2022



Strasbourg - juil 2023



Metz - fév 2024

JUILLET

06/07

Lancement de la démarche
« Grand Est, région verte »



SEPTEMBRE

20/09

Lancement des travaux
et identification des actions par GT



OCTOBRE

09/10

Poursuite des travaux
par GT : priorisation des actions
et identification des conditions de mise
en œuvre des actions



Document de travail



+300
participants
sur les 2
journées de
travail



~100
actions
priorisées

PRÉFET
DE LA RÉGION
GRAND EST
Liberté
Égalité
Fraternité



~400
actions
proposées
pour l'ensemble
des GT

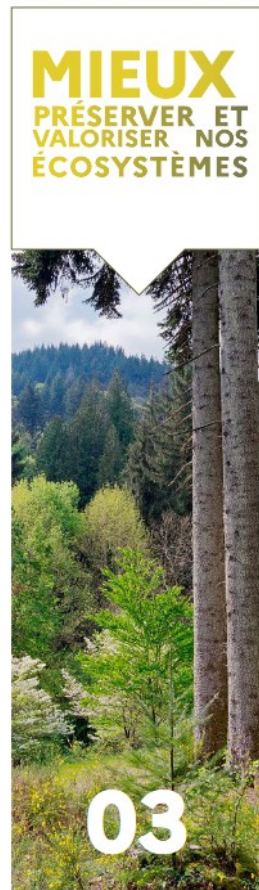


~80 actions
pré-
selectionnées

La Région
Grand Est

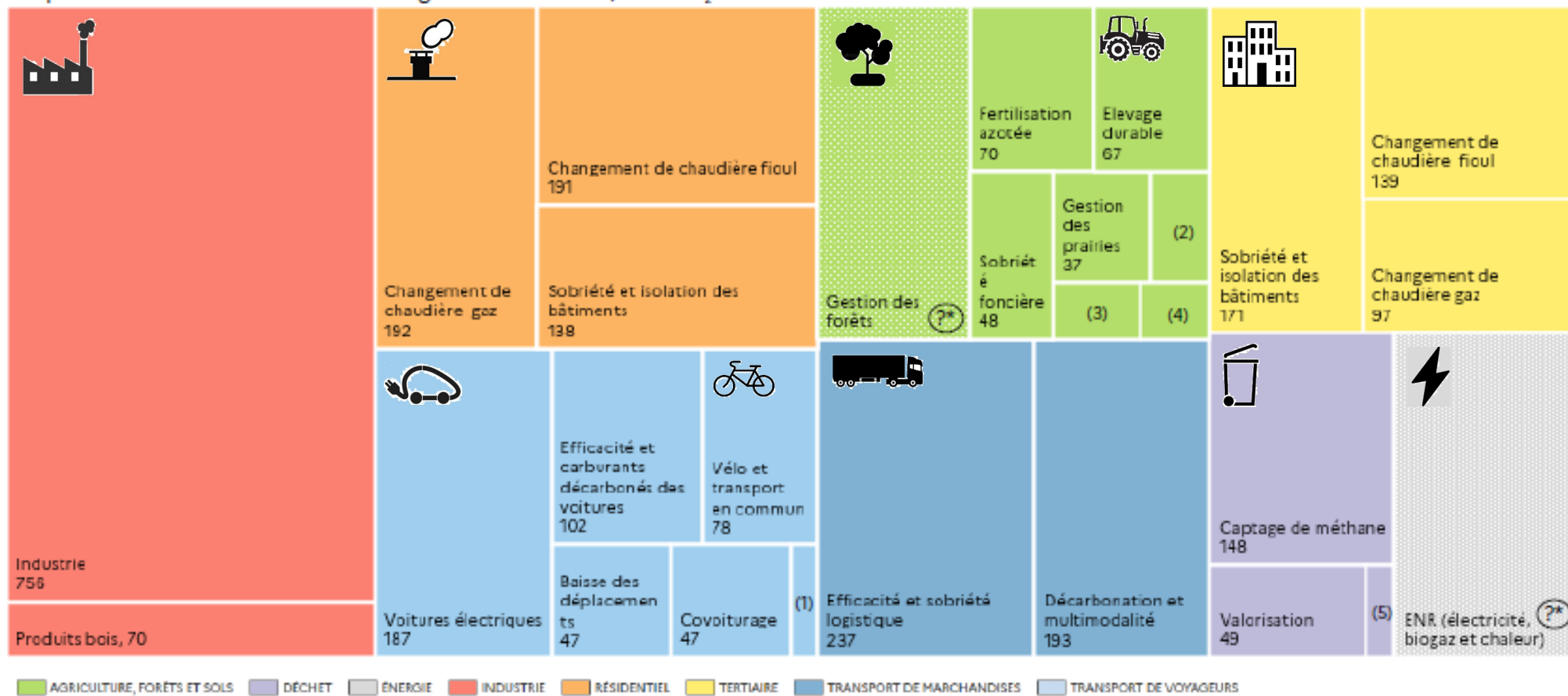
GRAND EST
**RÉGION
VERTE**

La déclinaison par thématique



Le panorama des objectifs de décarbonation en Moselle

Répartition des leviers de réduction de gaz à effet de serre, en ktCO₂e économisés entre 2019 et 2030



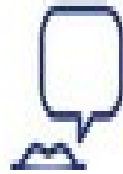
Les 4 étapes

Étape 1



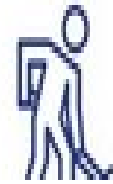
RÉALISER UN
DIAGNOSTIC DU
TERRITOIRE

Étape 2



CONDUIRE
UN DÉBAT

Étape 3



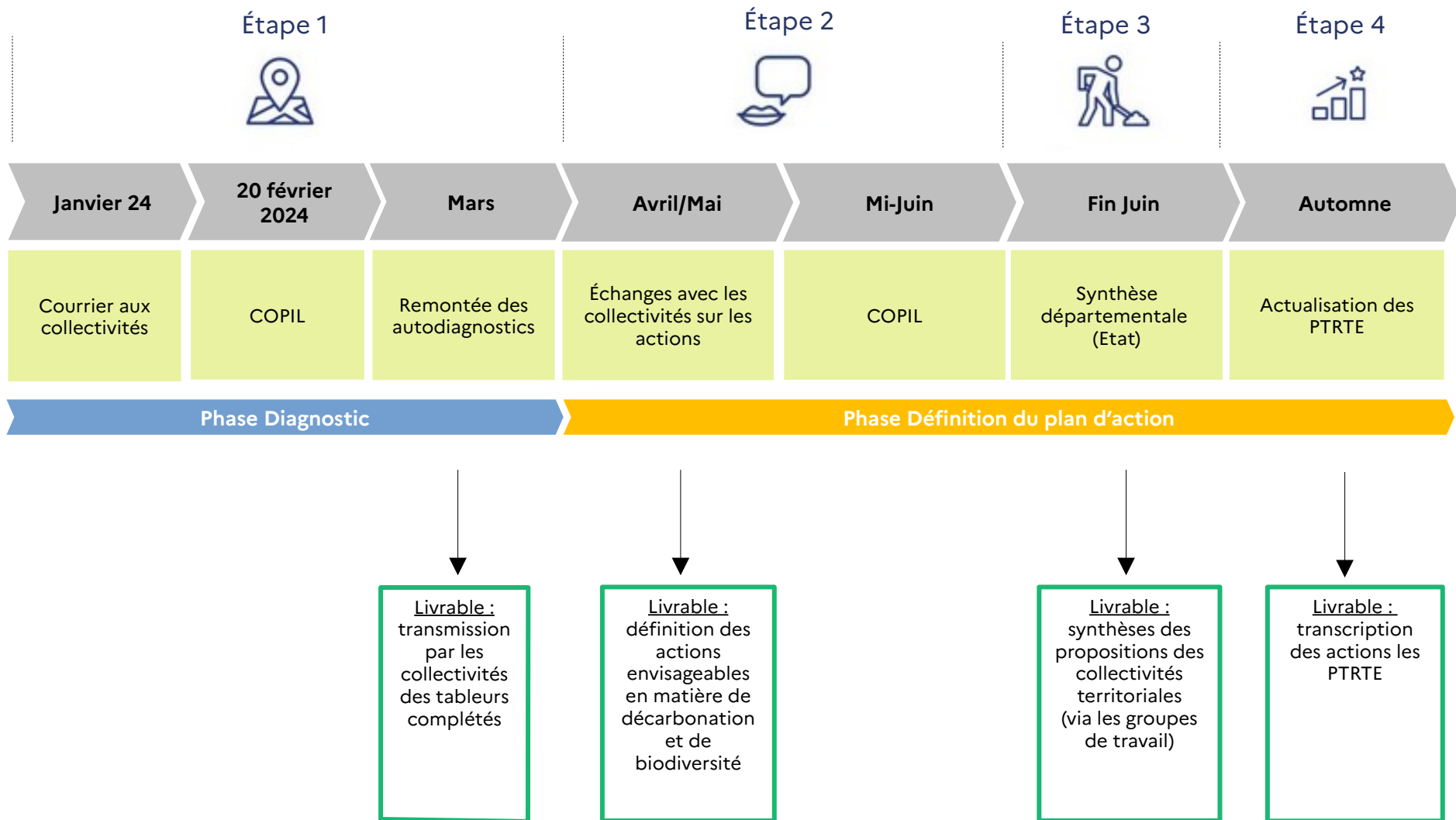
CHOISIR LES
ACTIONS A MENER A
L'ÉCHELLE
INFRARÉGIONALE

Étape 4



ÉTABLIR UNE
FEUILLE DE ROUTE
2030 pour chaque
PTRTE

Le calendrier de la démarche



Étape 1 (déjà lancée) : autodiagnostic

Actions		<i>Indiquez le type d'actions mises en œuvre, en cours de mise en œuvre ou planifiées sur votre territoire</i> <i>Si l'action est considérée comme non pertinente pour le territoire, ou qu'aucune action n'est considérée déjà / en cours de mise en œuvre, il n'est pas nécessaire de renseigner les actions en cours (colonne L)</i>						
Famille	Thème	Levier	Type d'action	Action	Cette action est-elle pertinente pour mon territoire ?	Est-elle déjà / en cours de mise en œuvre ?	Actions réalisées, en cours ou contractualisées	Action
Mieux se déplacer	Transport	Véhicules électriques	Actif propre	Electrification des flottes détenues par la collectivité	☆	●		
Mieux se déplacer	Transport	Véhicules électriques	infrastructure	Développement et exploitation de l'infrastructure de recharge en voirie	☆	●		
Mieux se déplacer	Transport	Véhicules électriques	Norme	Instauration d'un nombre minimum de bornes de recharge dans les nouveaux parkings privés dans le PLU/PDU	☆	●		
Mieux se déplacer	Transport	Véhicules électriques	Norme	Avantage à la mobilité électrique : voies réservées aux véhicules propres, tarification différenciée pour le stationnement, ...	☆	●		
Mieux se déplacer	Transport	Véhicules électriques	Accompagnement	Mesures d'accompagnement et de communication autour de la mobilité électrique	☆	●		
Mieux se déplacer	Transport	Véhicules électriques	Incitation financière	Aides à l'acquisition de voitures électriques ou à l'installation de bornes de	☆	●		

Diagnostic		<i>Evaluez l'ampleur de l'action de la collectivité, ainsi que l'action de l'ensemble des parties prenantes, sur chacun des leviers</i>					
Famille	Thème	Levier	Indicateur de pertinence	Indicateur d'action en cours	L'ampleur des actions de la collectivité contribue-t-elle à hauteur des enjeux pour le territoire régional en 2030 sur ce levier ?	Les actions portées par l'ensemble des parties prenantes (Etat, collectivités, entreprises, citoyens) sont-elles à la hauteur des enjeux pour le territoire régional en 2030 sur ce levier ?	Commentaires (facultatif)
<i>Indicateurs issus des éléments renseignés dans l'onglet "recueil des actions" comme support au diagnostic</i>							
			<i>Indiquez si certaines actions du levier ont été considérées pertinentes</i>	<i>Si d'actions pertinentes en cours / partiellement en cours</i>			
Mieux se déplacer	Transport	Véhicules électriques	☆0	N/A			
Mieux se déplacer	Transport	Bus et cars décarbonés	☆0	N/A			
Mieux se déplacer	Transport	Réduction des déplacements	☆0	N/A			
Mieux se déplacer	Transport	Covoiturage	☆0	N/A			
Mieux se déplacer	Transport	Vélo	☆0	N/A			
Mieux se déplacer	Transport	Transport en commun	☆0	N/A			
Mieux se loger	Bâtiments	Rénovation (résidentiel)	☆0	N/A			

Envoyer à : planif-ecologique@moselle.gouv.fr et recueilcop@developpement-durable.gouv.fr

Etape 3 : synthèse départementale

Echelon local (conseil départemental, intercommunalité, commune et Etat départemental) - Exemple de restitution

	Intitulé de l'action	Action prête ou à mûrir	Levier correspondant du panorama	Impact espéré à l'horizon 2030	Ressources et données
Action à impact environnemental direct	Réhabiliter une friche	Prêt	Sobriété foncière	X hectares de friches urbaines recyclées ou renaturés	Atlas des friches
	Désimperméabilisation	A mûrir	Eau	X hectares renaturés	
Action à impact environnemental indirect	Communication autour de la pratique du vélo	Prêt	Transport		Carte des itinéraires cyclables
	Soutien et accompagnement de la filière rénovation énergétique	A mûrir	Résidentiel et tertiaire		Annuaire des acteurs

Pour simuler des objectifs de baisse des émissions de gaz à effet de serre pour son territoire :

<https://planification-territoires.ecologie.gouv.fr/#territoires>

Étape 4 : revue des PTRTE



Accompagnement



**PRÉFET
DE LA MOSELLE**
*Liberté
Égalité
Fraternité*

<https://www.moselle.gouv.fr/>



planif-ecologique@moselle.gouv.fr



<https://planification-territoires.ecologie.gouv.fr/territoire>

Aides financières



<https://aides-territoires.beta.gouv.fr/>

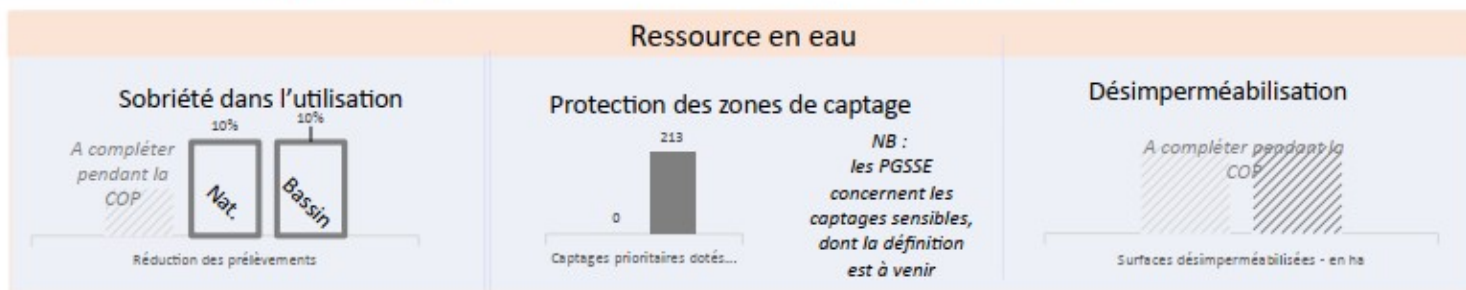
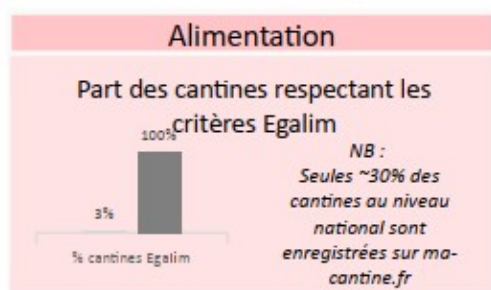
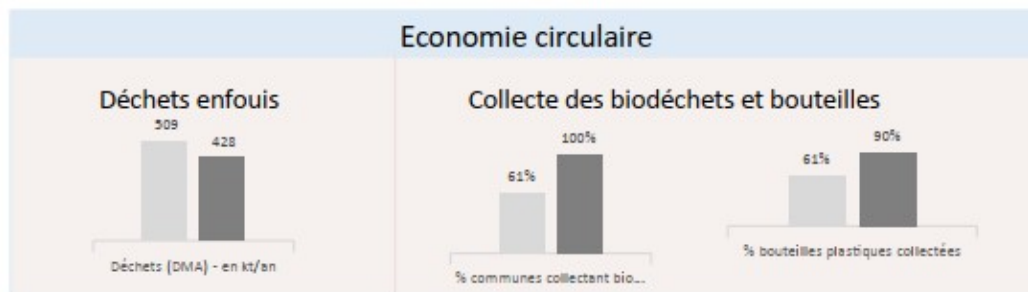
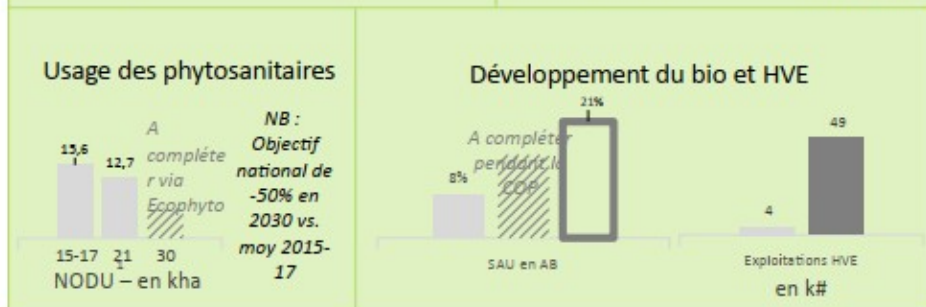





LE FONDS VERT



Pour mémoire - le panorama des leviers sur la biodiversité - région Grand Est

Préservation des espaces naturels



 Dernière donnée régionale réalisée (2020, 21 ou 22)
  Objectif régionalisé indicatif
  Objectif national ou supra-régional